

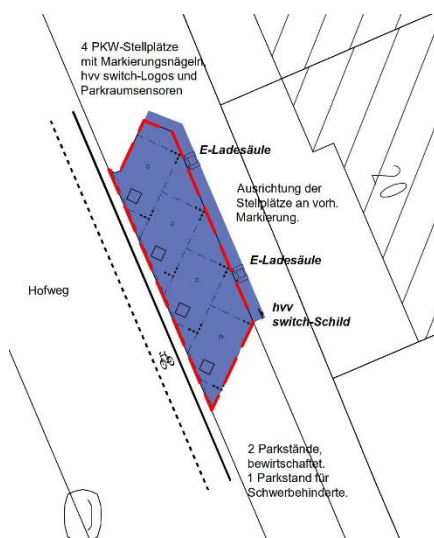
## switchh Punkte

Switchh versteht sich als eine Erweiterung des Mobilitätsangebots durch den HVV. Wo man zur Erledigung seines Vorhabens ein Auto benötigt, bietet switchh die Option Carsharing für geringe Kosten ohne den Besitz eines eigenen Pkws.

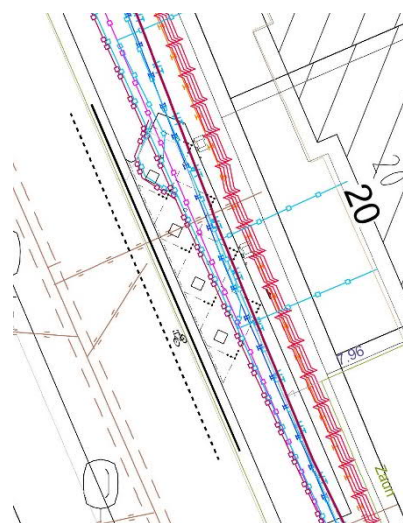
Zur besseren Nutzung und um auf Entwicklungen wie die e-Mobilität zu reagieren, sollen die Fahrzeuge möglichst gesammelt im Straßenraum abgestellt werden können. Unser Auftrag war es, in vorgegebenen Gebieten genau solche Flächen zu finden und exklusiv für switchh nutzbar zu machen. Für die geplanten Ladesäulen mussten solche Standorte gefunden werden, die sich sowohl an das Stromnetz anbinden lassen, als auch die Wurzeln der umstehenden Bäume nicht verletzen. Auch galt es den verfügbaren Gehwegbereich möglichst wenig einzuengen. Da die vorhandenen Flächen lediglich neu organisiert wurden, entfielen keine Stellflächen für die Anwohner.

## Projektdaten

Auftraggeber	Hamburger Hochbahn AG Steinstraße 20 20095 Hamburg
Zeitraum	2017 - 2021
Leistungen	Entwurfsplanung Genehmigungsplanung Ausführungsplanung Leistungsplanung
Adresse	Standortauswahl: Hartzloh / Schwalbenstr./ Mozartstr./ Frickestr./ Hegestieg / Löwenstr./ Semperstr./ Goldbekplatz / Himmelstr.



switchh Standortplanung



...mit Leitungsbestand



Carsharing Stellplätze mit E-Ladesäule